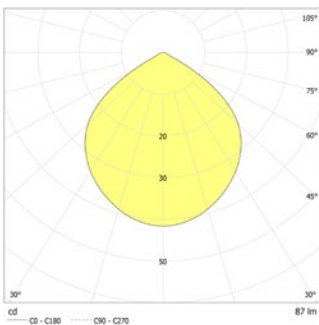


Lampada di sicurezza a LED per l'illuminazione e la segnalazione delle vie di fuga predisposta per installazione a parete, corpo in alluminio verniciato a polvere senza viti a vista. Suitable for the usage in outdoor areas due to an outsourced supply unit.

Unità di alimentazione esterna: IP66; Ta: -5...+40 °C

Dati tecnici

Autonomia nominale:	1h;1,5h;2h;3h;8h	Assorbimento AC:	26 mA
Tipo di batteria:	Ni-MH 4,8 V 1,1 Ah	Potenza apparente:	5,9 VA
Materiale:	Alluminio verniciato a polvere	Corrente di spunto:	11 A / 64 µs
Fonte luminosa:	1 x 1W Matrice-LED	Classe di isolamento:	II
Tensione di alim.AC:	230V AC ±10% 50/60 Hz	Morsetti di ingresso:	max. 2,5mm ² filo rigido
		Temperat. ambiente:	-30...+40 °C

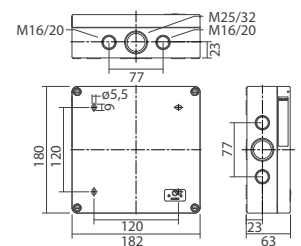


Montaggio a soffitto: Illum. min. 1.0lx (linea centrale della via di fuga), Fatt. di manutenzione 0,8.

h (m)	1.0lx	2.0lx	3.0lx
1h	95%		
2.0	2.1	5.3	
3.0	2.4	6.7	
4.0	2.1	7.2	
5.0	1.3	6.9	
3h	60%		
2.0	1.8	4.7	
3.0	1.7	5.5	
4.0	0.6	5.3	
8h	30%		
2.0	1.0	3.6	
2.5	0.8	3.6	

Articoli

BN/V 6206 -11 SV/B LED 1-8/D				
Colori	HWF 7015	RAL 7015	RAL 9016	HWF (special) RAL (special)
Art. nr.	102377133	101405618	101405517	102433515 101405719
Montaggio a parete	Temperatura di colore: 6500 K		Grado di Protezione: IP65	


BN-supply AP SV/B LED - 1-8/DSKII IP66 Art. nr. 102024091


Nome	Accessori	Art. nr.
BN-supply AP SV/B LED - 1-8/DSKII IP66	richiesto	102024091