

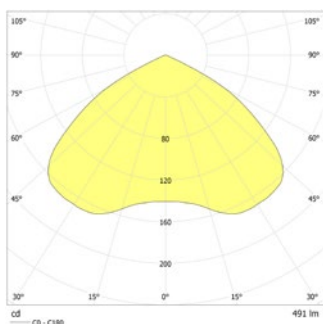
Lampada di sicurezza a LED con distribuzione della luce ottimizzata per l'illuminazione di aree. Leuchte aus gebürstetem Edelstahl mit hoher Schutzart. Lampade di sicurezza a LED autoalimentate complete di batterie per elevate temperature. Suitable for the usage in outdoor areas due to an outsourced supply unit.

Unità di alimentazione esterna: IP66; Ta: -5...+40 °C

Dati tecnici

Autonomia nominale:	1h;1,5h;2h;3h;8h
Tipo di batteria:	Ni-MH 4,8 V 1,1 Ah
Materiale:	Acciaio inox
Fonte luminosa:	1 x 3,5W Matrice-LED
Tensione di alim.AC:	230V AC ±10% 50/60 Hz

Corrente di spunto:	11 A / 64 µs
Classe di isolamento:	II
Morsetti di ingresso:	max. 2,5mm ² filo rigido
Temperat. ambiente:	-15...+40 °C
Resistenza all'urto:	IK10



Montaggio a soffitto: Illum. min. 1.0lx (linea centrale della via di fuga), Fatt. di manutenzione 0,8.

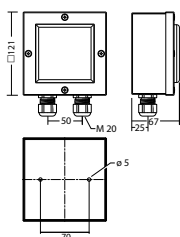
h (m)	1.0lx	50%
1h		
2.5	3.8	8.8
3.0	4.1	9.8
4.0	4.6	11.4
5.0	4.7	12.5
6.0	4.3	13.3
7.0	3.4	13.4
3h		
2.5	3.1	7.6
3.0	3.3	8.3
4.0	3.2	9.3
5.0	2.3	9.5
8h		
2.5	2.0	5.8

Illum. min. 1,0lx (illuminazione area), Fatt. di manutenzione 0,8

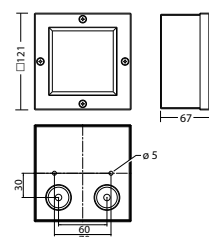
h (m)	1.0lx	50%
1h		
2.5	2.8	6.7
3.0	3.0	7.7
4.0	3.3	9.3
5.0	3.3	10.6
6.0	3.2	11.6
7.0	2.7	12.3
3h		
2.5	2.3	6.0
3.0	2.3	6.0
4.0	2.4	7.9
5.0	2.0	8.7
8h		
2.5	1.5	5.1

Articoli

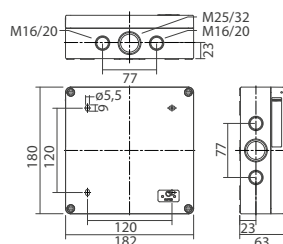
BN/V 804.2 AP -12 SHB SV/B LED 1-8/D				
Colori	stainless steel	RAL 9016	HWF (special)	RAL (special)
Art. nr.	102067238	102045818	102045717	102045919
montaggio a soffitto per cablaggio a vista	Temperatura di colore: 4000 K		Grado di Protezione: IP65	



BN/V 804.2 D -12 SHB SV/B LED 1-8/D				
Colori	stainless steel	RAL 9016	HWF (special)	RAL (special)
Art. nr.	102066935	102017930	102017829	102018031
Montaggio a soffitto	Temperatura di colore: 4000 K		Grado di Protezione: IP65	



BN-supply AP SV/B LED - 1-8/DSKII IP66	Art. nr. 102024091
---	--------------------



Nome	Accessori	Art. nr.
BN-supply AP SV/B LED - 1-8/DSKII IP66	richiesto	102024091