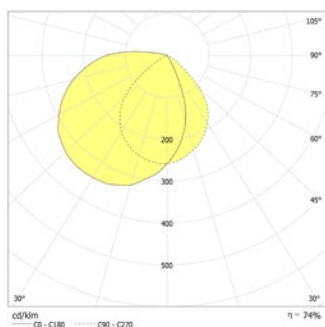


Lampade di sicurezza a LED di forma trapezoidale per l'illuminazione di vie di fuga e porte utilizzate come uscita di sicurezza, costruita in lamiera di acciaio verniciata a polvere senza viti a vista per installazione a parete.

**Dati tecnici**

<b>Autonomia nominale:</b>	1h;1,5h;2h;3h;8h	<b>Assorbimento AC:</b>	33 mA
<b>Flusso luminoso:</b>	1h = 65% ; 3h = 30% ; 8h = 15%	<b>Potenza apparente:</b>	7,5 VA
<b>Tipo di batteria:</b>	Ni-MH 4,8 V 1,1 Ah	<b>Corrente di spunto:</b>	11 A / 64 µs
<b>Materiale:</b>	Lamiera di acciaio verniciata a polvere	<b>Classe di isolamento:</b>	I
<b>Fonte luminosa:</b>	3 x 1W Matrice-LED	<b>Morsetti di ingresso:</b>	max. 2,5mm <sup>2</sup> filo rigido
<b>Tensione di alim.AC:</b>	230V AC ±10% 50/60 Hz	<b>Temperat. ambiente:</b>	M: -5...+35 °C, NM: 0...+40 °C



Montaggio a parete: Illum. min. 1.0lx (linea

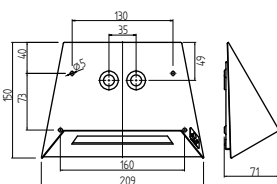
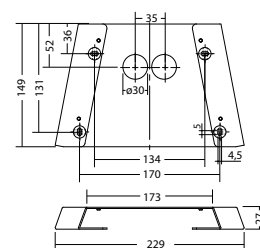
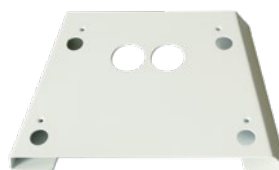
(ga), Fatt. di manutenzione

1h ☺	65%	
1.0	1.8	4.3
2.0	2.4	6.1
3.0	2.5	7.0
4.0	2.3	7.4
5.0	1.5	7.1
3h ☺	30%	
1.0	1.4	3.7
2.0	1.7	4.8
3.0	1.4	5.1
8h ☺	15%	
1.0	1.0	3.0
2.0	1.0	3.6

**Articoli**

BN 6204 SV/B LED 1-8/D			
Colori	RAL 7015	RAL 9016	RAL (speciale)
Art. nr.	101404810	100884444	101404911

Montaggio a parete

 Temperatura di colore: 6500 K  
 Grado di Protezione: IP40

**Piastra distanziatrice BN 6204, RAL 9016** Art. nr. 101444014


Nome	Accessori	Art. nr.
Battery 4,8 V / 1,1 Ah, blocklong	Ricambio	101428250
EB LED SV/B 1-8/D modul	Ricambio	101418045
LM 122,5x21,5 3/6,5K KB90	Ricambio	101451791
Piastra distanziatrice BN 6204, RAL 9016	opzionale	101444014