



Lampada di sicurezza bifacciale di tipo dinamico D.E.R. per segnalazione vie di fuga, corpo in profilato di alluminio verniciato a polvere. Ideale per visualizzare la via di fuga sicura in funzione della presenza di fumo all'interno di un edificio.

Per la versione monofacciale l'assorbimento si riduce del 50%

Dati tecnici

Dist.di visibilità:	20 m
Materiale:	Alluminio verniciato a polvere
Fonte luminosa:	Matrice-LED
Tensione di alim.AC:	230V ±10% 50/60 Hz
Tensione di alim.DC:	176 - 264 V
Assorbimento AC:	49 mA
Assorbimento DC:	46 mA

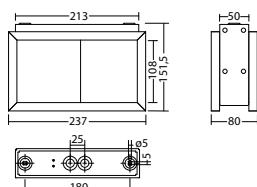
Potenza apparente:	11,2 VA
Potenza effettiva:	10,6 W
Corrente di spunto:	6 A / 22 μs
Classe di isolamento:	I
Morsetti di ingresso:	max. 2,5 mm ²
Temperat. ambiente:	-15...+40 °C

Articoli

FL 1520 D/WA FLDD 230V		
Colori	RAL 9016	RAL (speciale)
Art. nr.	100874037	100874138

Montaggio a parete o a soffitto

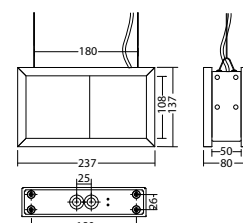
Grado di Protezione: IP40



FL 1520 S FLDD 230V		
Colori	RAL 9016	RAL (speciale)
Art. nr.	100874441	100874542

Montaggio in sospensione con fune

Grado di Protezione: IP40



Nome	Accessori	Art. nr.
AU FL 1520 FLDD 230V PL, RAL 9016	richiesto	101485743
AU FL 1520 FLDD 230V PR, RAL 9016	richiesto	101484228
AU FL 1520 WA FLDD 230V PL, RAL 9016	richiesto	101484430
AU FL 1520 WA FLDD 230V PR, RAL 9016	richiesto	101484632
Schermo cieco FL 1520, RAL 9016	richiesto	101444620

Info: Quando si ordina una lampada di segnalazione, è necessario per il pittogramma indicare il verso della freccia desiderato.

PL:

PR:

