



Lampada di sicurezza monofacciale di tipo dinamico D.E.R. per segnalazione vie di fuga, costruita in profilato di alluminio di elevata qualità verniciato a polvere. Ideale per visualizzare la via di fuga sicura in funzione della presenza di fumo all'interno di un edificio.

Dati tecnici

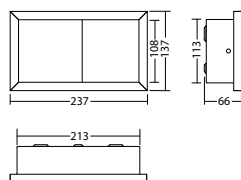
Dist.di visibilità:	20 m
Materiale:	Alluminio verniciato a polvere
Fonte luminosa:	Matrice-LED
Tensione di alim.AC:	230V ±10% 50/60 Hz
Tensione di alim.DC:	176 - 264 V
Assorbimento AC:	24 mA
Assorbimento DC:	23 mA

Potenza apparente:	5,6 VA
Potenza effettiva:	5,3 W
Corrente di spunto:	6 A / 22 μs
Classe di isolamento:	I
Morsetti di ingresso:	max. 2,5 mm ²
Temperat. ambiente:	-15...+40 °C

Articoli

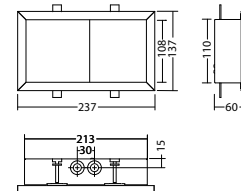
FL 1520 PM CLDD 230V		
Colori	RAL 9016	RAL (speciale)
Art. nr.	101828071	101828172

Montaggio a parete

 Grado di Protezione:
 IP40


FL 1520 WE CLDD 230V		
Colori	RAL 9016	RAL (speciale)
Art. nr.	101828475	101828576

Montaggio ad incasso parete

 Grado di Protezione:
 IP40


Nome	Accessori	Art. nr.
AU FL 1520 CLDD 230V PR, RAL 9016	richiesto	101836559
BG FL 1520 CLDD 230V PL RAL 9016	richiesto	101836357

Info: Quando si ordina una lampada di segnalazione, è necessario per il pittogramma indicare il verso della freccia desiderato.

PL:

PR:

