



Lampada di sicurezza monofacciale di tipo dinamico D.E.R. per segnalazione vie di fuga, costruita in profilato di alluminio di elevata qualità verniciato a polvere. Ideale per visualizzare la via di fuga sicura in funzione della presenza di fumo all'interno di un edificio.

Dati tecnici

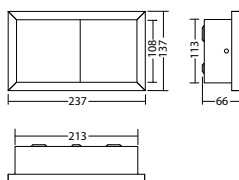
Dist.di visibilità:	20 m	Potenza apparente:	5,6 VA
Materiale:	Alluminio verniciato a polvere	Potenza effettiva:	5,3 W
Fonte luminosa:	Matrice-LED	Corrente di spunto:	6 A / 22 μ s
Tensione di alim.AC:	230V \pm 10% 50/60 Hz	Classe di isolamento:	I
Tensione di alim.DC:	176 - 264 V	Morsetti di ingresso:	max. 2,5 mm ²
Assorbimento AC:	24 mA	Temperat. ambiente:	-15...+40 °C
Assorbimento DC:	23 mA		

Articoli

FL 1520 PM FLDD 230V		
Colori	RAL 9016	RAL (speciale)
Art. nr.	100874239	100874340

Montaggio a parete

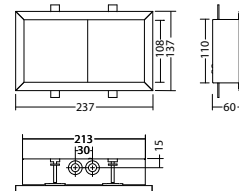
Grado di Protezione:
IP40



FL 1520 WE FLDD 230V		
Colori	RAL 9016	RAL (speciale)
Art. nr.	100874643	100874744

Montaggio ad incasso parete

Grado di Protezione:
IP40



Nome	Accessori	Art. nr.
AU FL 1520 FLDD 230V PL, RAL 9016	richiesto	101485743
AU FL 1520 FLDD 230V PR, RAL 9016	richiesto	101484228

Info: Quando si ordina una lampada di segnalazione, è necessario per il pittogramma indicare il verso della freccia desiderato.

PL:

PR:

