



Lampada di sicurezza bifacciale di tipo dinamico D.E.R. per segnalazione vie di fuga, corpo in profilato di alluminio verniciato a polvere. Ideale per visualizzare la via di fuga sicura in funzione della presenza di fumo all'interno di un edificio.

Per la versione monofacciale l'assorbimento si riduce del 50% Lampada di sicurezza bifacciale di tipo dinamico D.E.R. per segnalazione vie di fuga, corpo in profilato di alluminio verniciato a polvere. Ideale per visualizzare la via di fuga sicura in funzione della presenza di fumo all'interno di un edificio.

Per la versione monofacciale l'assorbimento si riduce del 50%

Dati tecnici

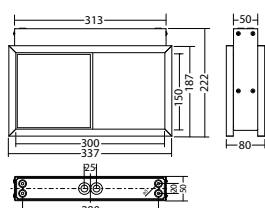
Dist.di visibilità:	30 m30 m
Materiale:	Alluminio verniciato a polvere
Fonte luminosa:	Matrice-LED
Tensione di alim. AC:	230V ±10% 50/60 Hz
Tensione di alim. DC:	176 - 264 V
Assorbimento AC:	51 mA
Assorbimento DC:	52 mA
Potenza apparente:	11,8 VA
Potenza effettiva:	11,2 W
Corrente di spunto:	6 A / 22 µs

Classe di isolamento:	II
Morsetti di ingresso:	max. 2,5 mm ²
Temperat. ambiente:	-15...+40 °C
Dist.di visibilità:	30 m30 m
Materiale:	Alluminio verniciato a polvere
Fonte luminosa:	Matrice-LED
Tensione di alim. AC:	230V ±10% 50/60 Hz
Tensione di alim. DC:	176 - 264 V
Assorbimento AC:	51 mA
Assorbimento DC:	52 mA

Articoli

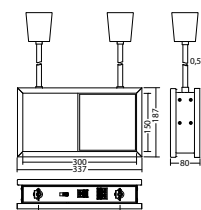
FL 1530 D/WA CLDD 230V					
Colori	RAL 9016	RAL (speciale)	Colori	RAL 9016	RAL (speciale)
Art. nr.			Art. nr.		

Montaggio a parete o a soffitto



FL 1530 P CLDD 230V					
Colori	RAL 9016	RAL (speciale)	Colori	RAL 9016	RAL (speciale)
Art. nr.			Art. nr.		

Montaggio con tige



Nome	Accessori-Accessori	Art. nr.
AU FL 1530 CLDD 230V PL, RAL 9016		AU FL 1530 CLDD 230V PL, RAL 9016
AU FL 1530 WA CLDD 230V PL, RAL 9016		FL 1530 WA CLDD 230V PL, RAL 9016
AU FL 1530 WA CLDD 230V PR, RAL 9016		FL 1530 WA CLDD 230V PR, RAL 9016
BG Doppelbaldachin FL 1530, RAL 9016		BG Doppelbaldachin FL 1530, RAL 9016
BG FL 1530 CLDD 230V PR, RAL 9016		BG FL 1530 CLDD 230V PR, RAL 9016
Schermo cieco FL 1530, RAL 9016		Schermo cieco FL 1530, RAL 9016
Tige NE/SV per sospensione 0,5m.		Tige NE/SV per sospensione 0,5m.
Tige NE/SV per sospensione 0,5m. gr.		Tige NE/SV per sospensione 0,5m. gr.
Tige NE/SV per sospensione 1,0m.		Tige NE/SV per sospensione 1,0m.
Tige NE/SV per sospensione 1,0m. gr.		Tige NE/SV per sospensione 1,0m. gr.
Tige NE/SV per sospensione 2,0m.		Tige NE/SV per sospensione 2,0m.
Tige NE/SV per sospensione 2,0m. gr.		Tige NE/SV per sospensione 2,0m. gr.

Nome	Accessori-Accessori	Art. nr.
AU FL 1530 CLDD 230V PL, RAL 9016		AU FL 1530 CLDD 230V PL, RAL 9016
AU FL 1530 WA CLDD 230V PL, RAL 9016		FL 1530 WA CLDD 230V PL, RAL 9016
AU FL 1530 WA CLDD 230V PR, RAL 9016		FL 1530 WA CLDD 230V PR, RAL 9016
BG Doppelbaldachin FL 1530, RAL 9016		BG Doppelbaldachin FL 1530, RAL 9016
BG FL 1530 CLDD 230V PR, RAL 9016		BG FL 1530 CLDD 230V PR, RAL 9016
Schermo cieco FL 1530, RAL 9016		Schermo cieco FL 1530, RAL 9016
Tige NE/SV per sospensione 0,5m.		Tige NE/SV per sospensione 0,5m.
Tige NE/SV per sospensione 0,5m. gr.		Tige NE/SV per sospensione 0,5m. gr.
Tige NE/SV per sospensione 1,0m.		Tige NE/SV per sospensione 1,0m.
Tige NE/SV per sospensione 1,0m. gr.		Tige NE/SV per sospensione 1,0m. gr.
Tige NE/SV per sospensione 2,0m.		Tige NE/SV per sospensione 2,0m.
Tige NE/SV per sospensione 2,0m. gr.		Tige NE/SV per sospensione 2,0m. gr.

Info: Quando si ordina una lampada di segnalazione, è necessario per il pittogramma indicare il verso della freccia desiderato. **Info:** Quando si ordina una lampada di segnalazione, è necessario per il pittogramma indicare il verso della freccia desiderato.

PL:

PR:

