



Lampada di sicurezza TFT costruita in lamiera di acciaio verniciata a polvere per segnalazione vie di fuga di tipo dinamico per l'indicazione della via di fuga sicura e il blocco delle aree investite dal fumo, nonché la visualizzazione di vari segnali di sicurezza o immagini personalizzate fornite dal cliente. Con l'utilizzo della tecnologia TFT si ha il controllo continuo dell'integrità dell'immagine in funzionamento (SA), la segnaletica di sicurezza rispetta gli standard e le varie immagini precaricate possono essere richiamate facilmente.

Dati tecnici

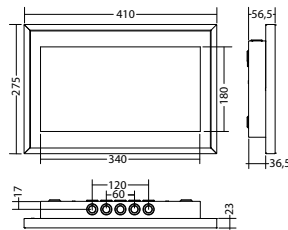
Dist.di visibilità:	35 m	Assorbimento DC:	650 mA
Materiale:	Lamiera di acciaio verniciata a polvere	Classe di isolamento:	III
Fonte luminosa:	TFT	Morsetti di ingresso:	max. 2,5 mm ²
Tensione di alim.DC:	24 V ±20 %	Temperat. ambiente:	-15...+40 °C

Articoli

FL 2835 TFT IDC 24V	
Colori	RAL 9016
Art. nr.	101962962

Montaggio a parete

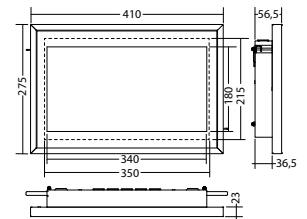
Grado di Protezione:
IP40



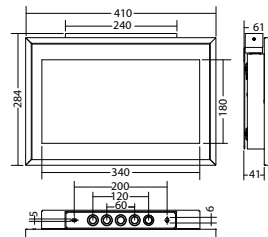
FL 2835 WE TFT IDC 24V	
Colori	RAL 9016
Art. nr.	101963164

Montaggio ad incasso parete

Grado di Protezione:
IP40



ceiling mounting-socketFL 2835 TFT, Art. nr. 893397



Nome	Accessori	Art. nr.
Option card ES13 TFT-luminaire	opzionale	104212554
ceiling mounting-socketFL 2835 TFT,	opzionale	893397