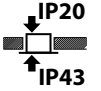
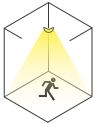


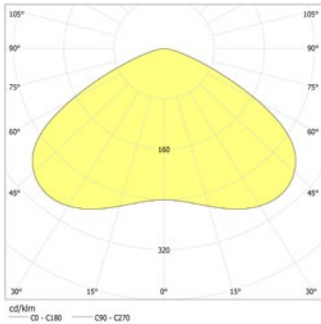


Dezente LED-Sicherheitsleuchte mit optimierter Lichtverteilung zur Ausleuchtung von Flächen. Blende aus pulverbeschichtetem Aluminium mit einem Durchmesser bzw. Kantenlänge von lediglich 45mm. Leuchte inkl. Treiber zum Einbau in Ø 38mm Deckenausschnitt. Achtung: Bei Nutzung von 230V-Versorgungseinheiten können diese nicht durch den Ø 38mm Deckenausschnitt geführt werden.



### Technische Daten

<b>Leuchtmittel:</b>	1 x 3,5W LED-Modul	<b>Scheinleistung:</b>	7,2 VA
<b>Lichtstrom:</b>	498 lm	<b>Wirkleistung:</b>	6,0 W
<b>Nennspannung AC:</b>	230V ±10% 50/60 Hz	<b>Einschaltstrom:</b>	8 A / 50 µs
<b>Nennspannung DC:</b>	176 - 264 V	<b>Schutzklasse:</b>	II
<b>Nennstrom AC:</b>	31 mA	<b>Klemmen:</b>	2,5mm <sup>2</sup> für Durchgangsverdrahtung
<b>Nennstrom DC:</b>	26 mA	<b>Temperatur ta:</b>	-15...+40 °C



Deckenmontage: Mindestbeleuchtungsstärke 1,0lx auf der Fluchtwegmitte, Wartungsfaktor 0,8

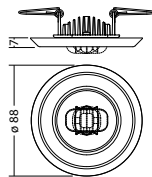
2.5m	5.4m	12.8m
3.0	5.8	13.8
4.0	6.3	15.5
5.0	6.4	16.7
6.0	6.2	17.7
7.0	5.8	18.1
8.0	4.7	17.9
9.0	4.4	17.9

Mindestbeleuchtungsstärke 1,0lx  
Flächenausleuchtung, Wartungsfaktor 0,8

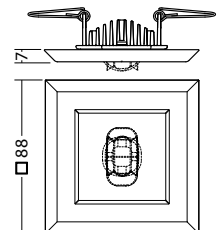
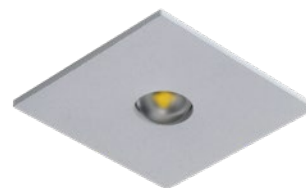
2.5m	3.3m	8.1m
3.0	3.7	9.6
4.0	4.3	11.0
5.0	4.5	13.2
6.0	4.5	14.6
7.0	4.3	15.7
8.0	3.9	16.5
9.0	3.1	17.2

### Artikel

SN 9024.1 -12 SHB LED J/SV			
Farben	RAL 9005	RAL 9016	RAL (Sonder)
Art. Nr.	104826583	104826482	104826684
Deckeneinbaumontage	Lichtfarbe: 4000 K		Schutzart: IP20

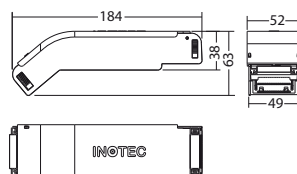


SN 9024.1 -12 SHB LED J/SV			
Farben	RAL 9005	RAL 9016	RAL (Sonder)
Art. Nr.	104826886	104826785	104826987
Deckeneinbaumontage	Lichtfarbe: 4000 K		Schutzart: IP20



### LED-Supply 230-3 J-SV SK IIext. Art. Nr. 101436536

benötigt



Bezeichnung	Zubehör	Teile Nr.
FLD-Supply 230/4-CC-320 L ext.	benötigt	102204856
ILD-Supply 24/4-CC-320 L ext.	benötigt	104182444
LED-Supply 230-3 J-SV SK IIext.	benötigt	101436536
LM 24x21 1(12V)/4K KB300 LED Modul	Ersatzteil	104828506